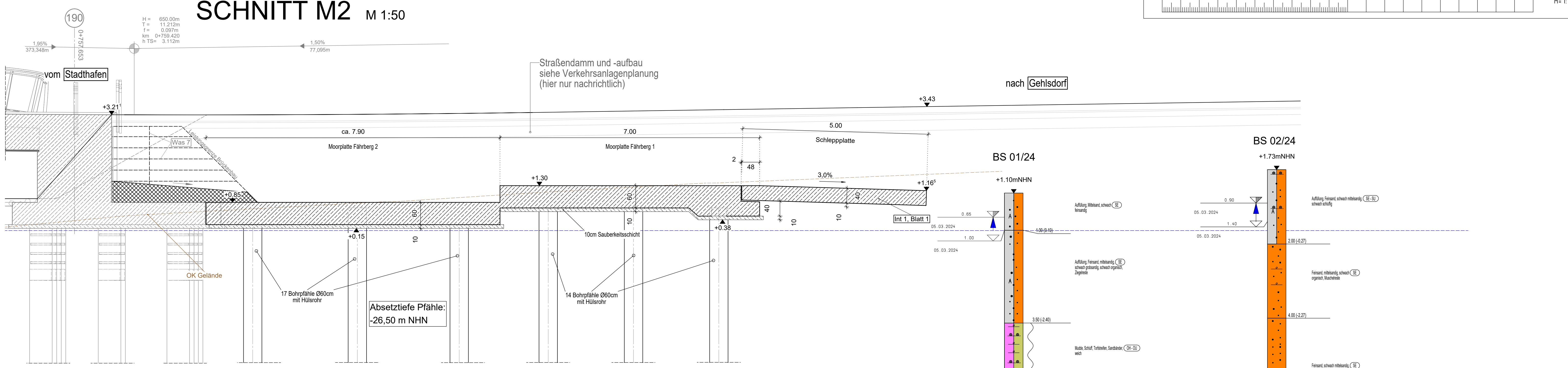
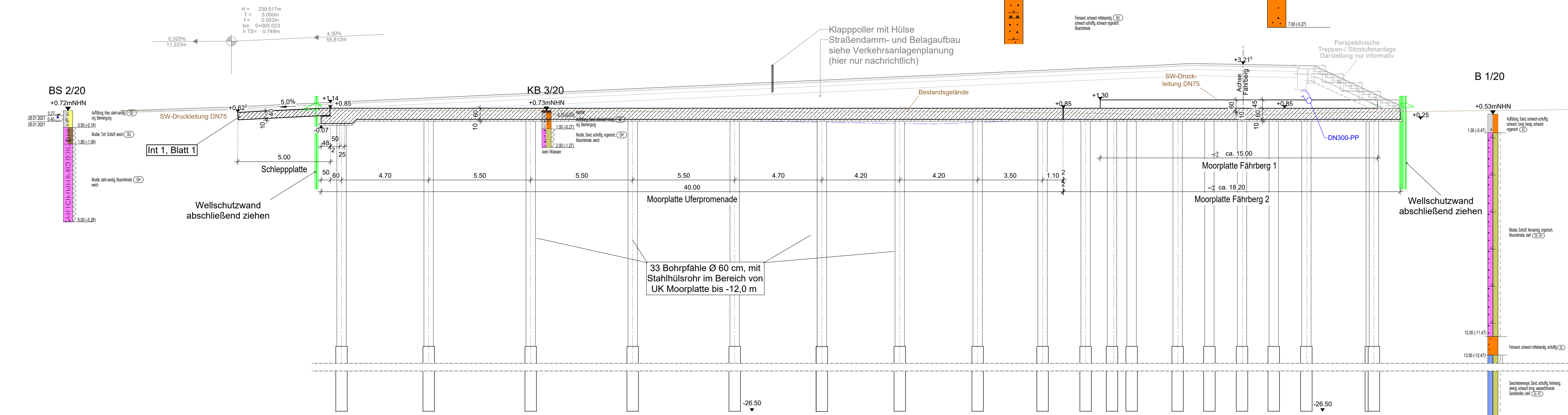


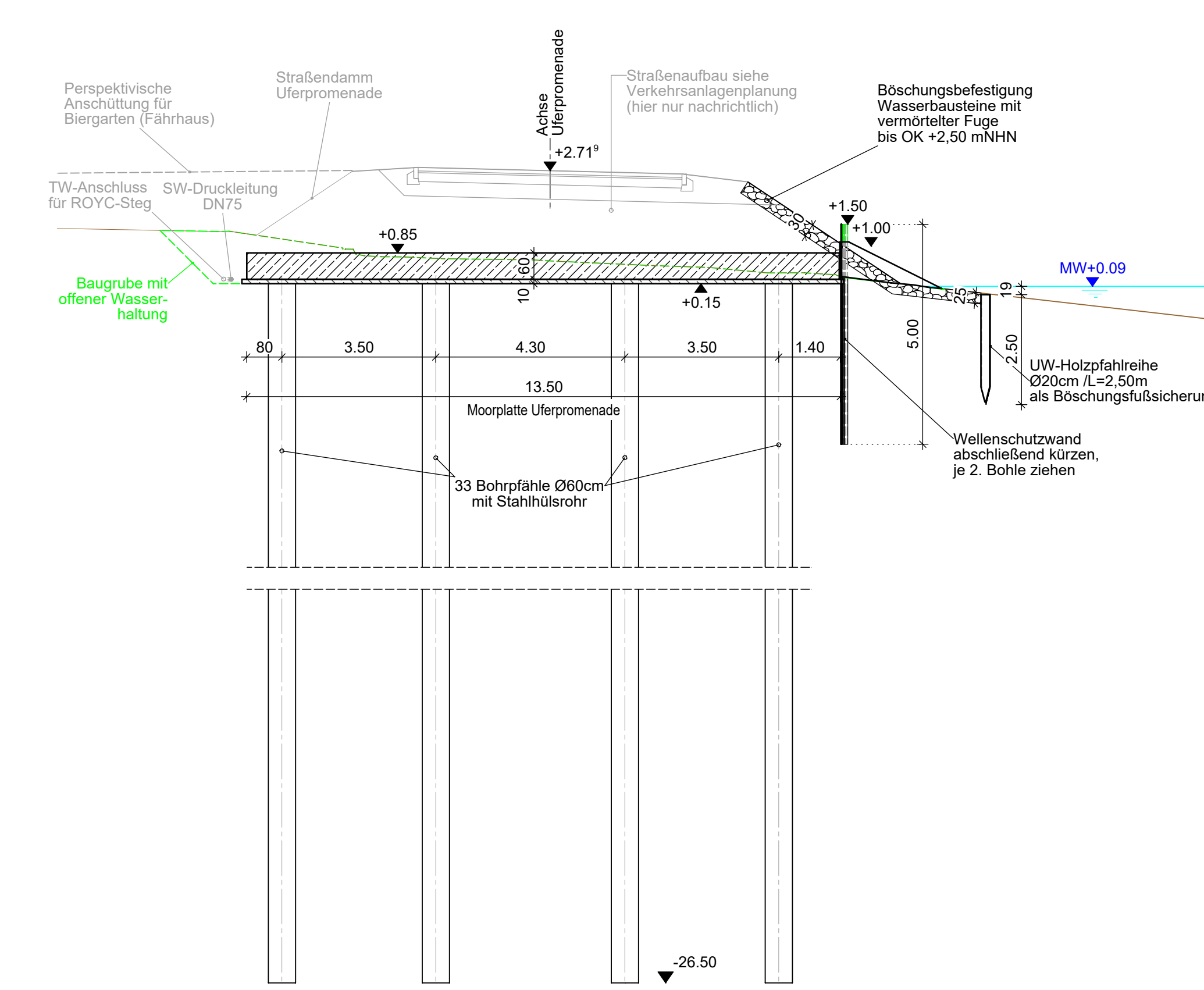
SCHNITT M2 M 1:50



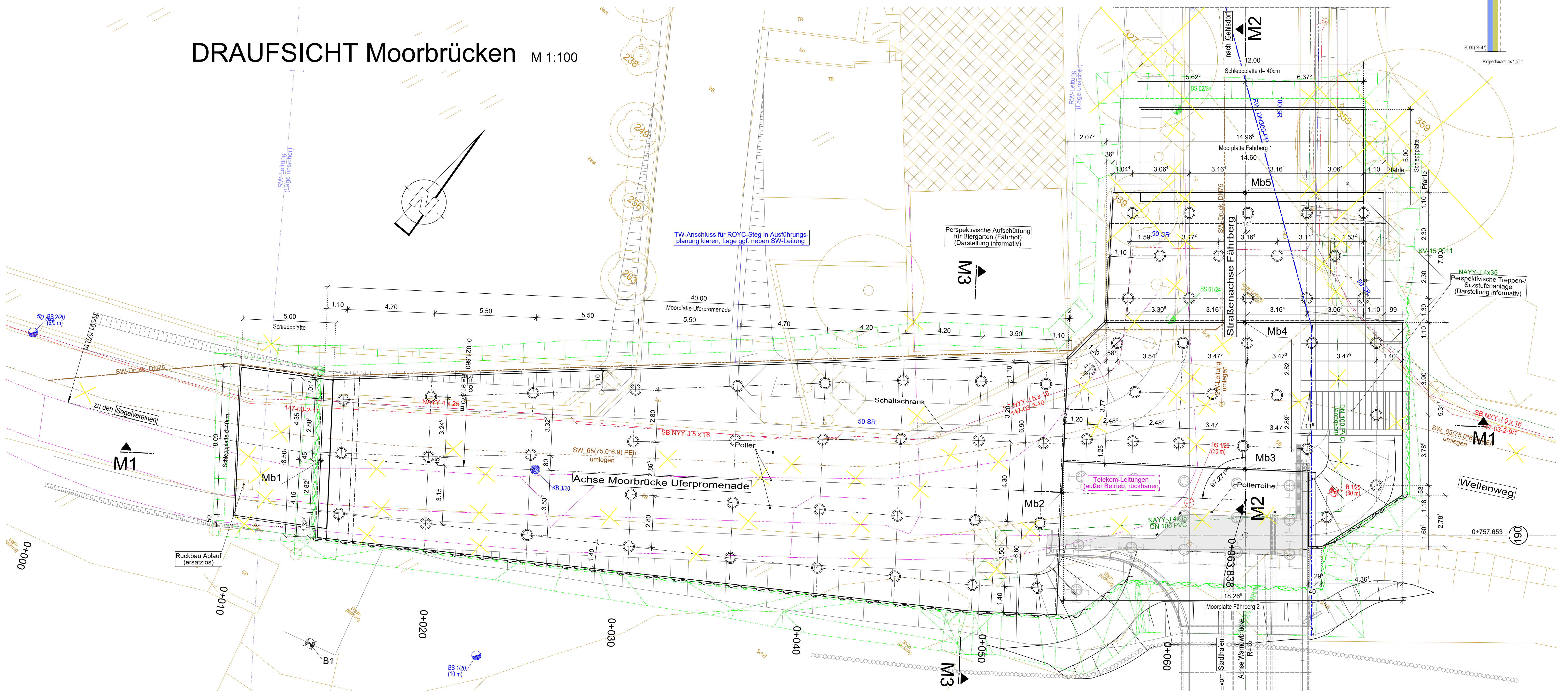
SCHNITT M1 M 1:100



SCHNITT M3 M 1:100



DRAUFSICHT Moorbrücken M 1:100



Zusammengehörige Pläne:

- Längsschnitt, Grundriss
- Ansicht, Bohrprofile
- Regelquerschnitt, Querschnitte D - I
- Querschnitte K - L
- Klappbrücke
- Kaibauwerk Achse 0-10 mit Widerlager Süd
- Rampenstützwände im Stadthafen
- Widerlager Nord
- Detailpläne (2 Stck.)
- Details Spundwandvorsatzschale
- Materialverteilungspläne (2 Stck.)
- Korrosionsschutzplan
- Schiffsleitwerke
- Wartstellen
- Tiefgründung Verkehrsanlagen am Nordufer
- Montagekonzept
- Beleuchtungspläne
- Pläne für technische Ausrüstungen

- Blatt 8.1.1
- Blatt 8.1.2
- Blatt 8.2.1
- Blatt 8.2.2
- Blatt 8.3
- Blatt 8.4.1
- Blatt 8.4.2
- Blatt 8.5
- Blatt 8.6.1 / 2
- Blatt 8.6.3
- Blatt 8.7.1 / 2
- Blatt 8.8
- Blatt 8.10
- Blatt 8.11
- Blatt 8.13
- ab Blatt 8.20
- ab Blatt 8.30
- ab Blatt 8.40

Baustoffangaben (für Moorplatten)

Bauteil:	Beton	Expositionsklassen Feuchtigkeitsklasse	Entwicklung der Betonfestigkeit	Bau-stahl	Betonstahl-Korrosionsschutz
Moorplatten	C35/45	XC2, XD3, XS3, XF4, XA1, WA	$f \leq 0,30 S$	-	B500-B
Bohrpfähle	C30/37	XC4, XD3, XS3, XF4, XA1, WA	$f \leq 0,30 S$	S235	B500-B
Wellenschutzwände	-	-	-	S235	-
Sauberkeitsschicht	C18/20	X0	-	-	-

Grundsätzlich sind für alle Betone NA Zemente, SR-Klassifiziert, u. E1-Zuschlagstoffe zu verwenden! Verwendung von Zuschlägen > 4 mm aus gebrochenem Felsgestein (Kernbankgestein) Bzgl. der Frost- und Taumittelbeständigkeit ist in den gefahrenen Bereichen der Siebdurchgang abweichend von DIN 4226, T1, Abschritt 7.5.4 generell auf 0,4% zu begrenzen.

Lagebezug: ETRS 89, Zone 33 Höhenbezug im System DHHN 2016
 Höhenbezug auf Gradiente

ENDGÜLTIGE ABMESSUNGEN NACH STATISCHEN, KONSTRUKTIVEN UND WIRTSCHAFTLICHEN ERFORDERNISSEN

Gebiet	Datum	Gez.
a	17.03.2026	
b		
c		

Bauherr: HANSE- UND UNIVERSITÄTSTADT ROSTOCK
 Die Oberbürgermeisterin

Auftraggeber: RGS

Unterlage: 8
 Blatt-Nr.: 13

Straßenklasse und Nr.: Geh- und Radweg
 Streckenbezeichnung: vom Stadthafen nach Gehlsdorf
 Gemarkung: Rostock
 Station:

Bauwerk/Baumaßnahme: NEUBAU WARNOWBRÜCKE IN ROSTOCK

Plandarstellung: Tiefgründung Verkehrsanlagen am Nordufer

Aufgestellt: Fachlich geprüft:

Gesehen: Genehmigt:

ASB-Nr.: 1938/871
 Bauwerksplan
 Maßstab: 1:100, 1:50

ABSTECKKOORDINATEN

(Bauwerksachsen der Moorplatten)

PKT-NR	Rechts (m)	Hoch (m)
Mb1	33312185.336	5997973.357
Mb2	33312217.181	5997997.563
Mb3	33312224.005	5998004.835
Mb4	33312218.944	5998010.932
Mb5	33312214.473	5998016.318

LEGENDE:

- Neubau (permanent)
- Bestand
- Baubehälter/Baugruben (temporär)
- Baufeldgrenze
- Entwässerung
- Bauzustände
- Abbruch

Gilt nur für die Ausschreibung!